

Eberle Transport AG  
Langäulstrasse 9  
CH-9470 Buchs

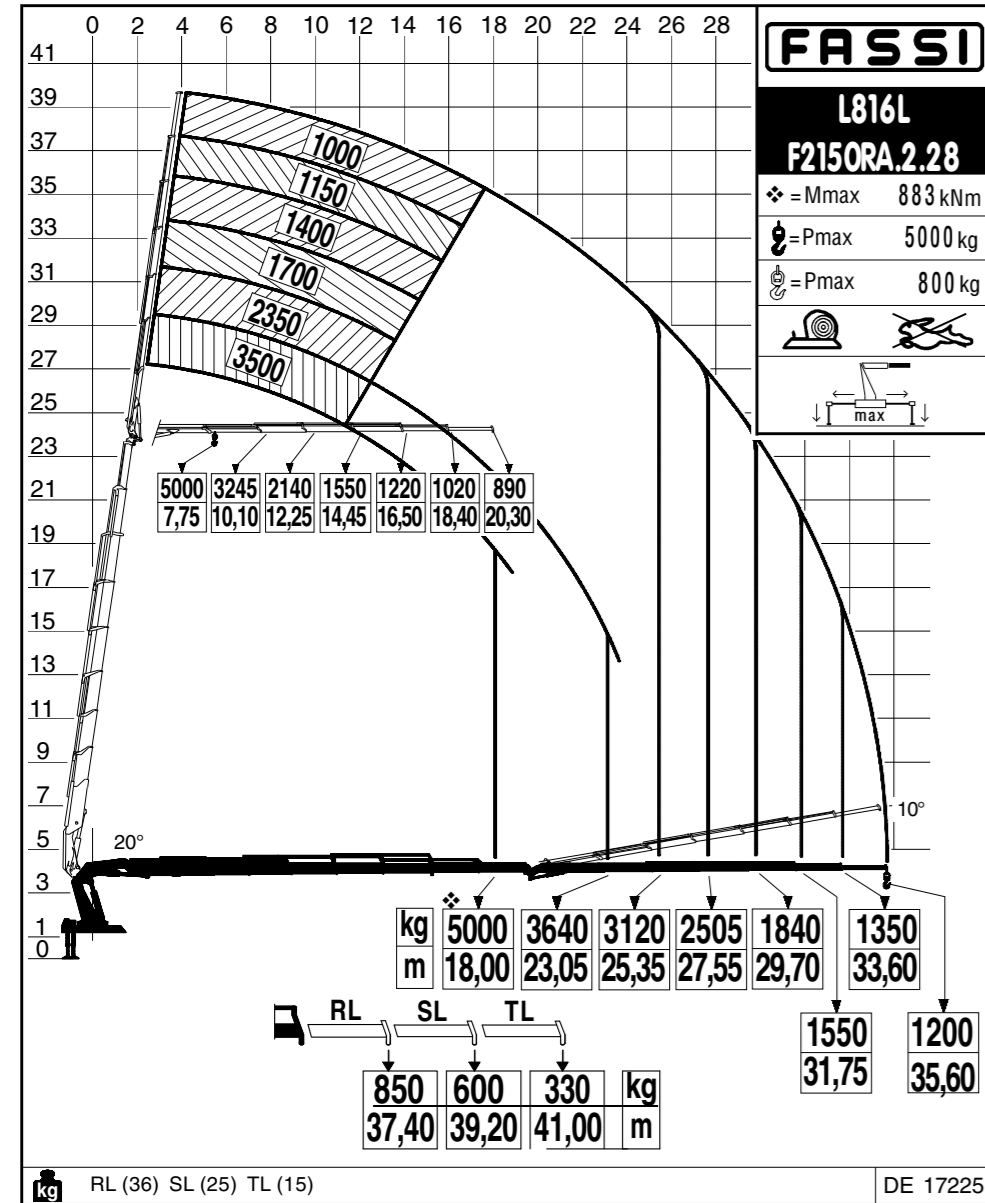
Telefon +41 81 750 66 66  
Telefax +41 81 750 66 78  
x.eberle@eberle-transport.com  
www.eberle-transport.com

Eberle Transport AG  
Hegastrasse 15  
FL-9497 Triesenberg

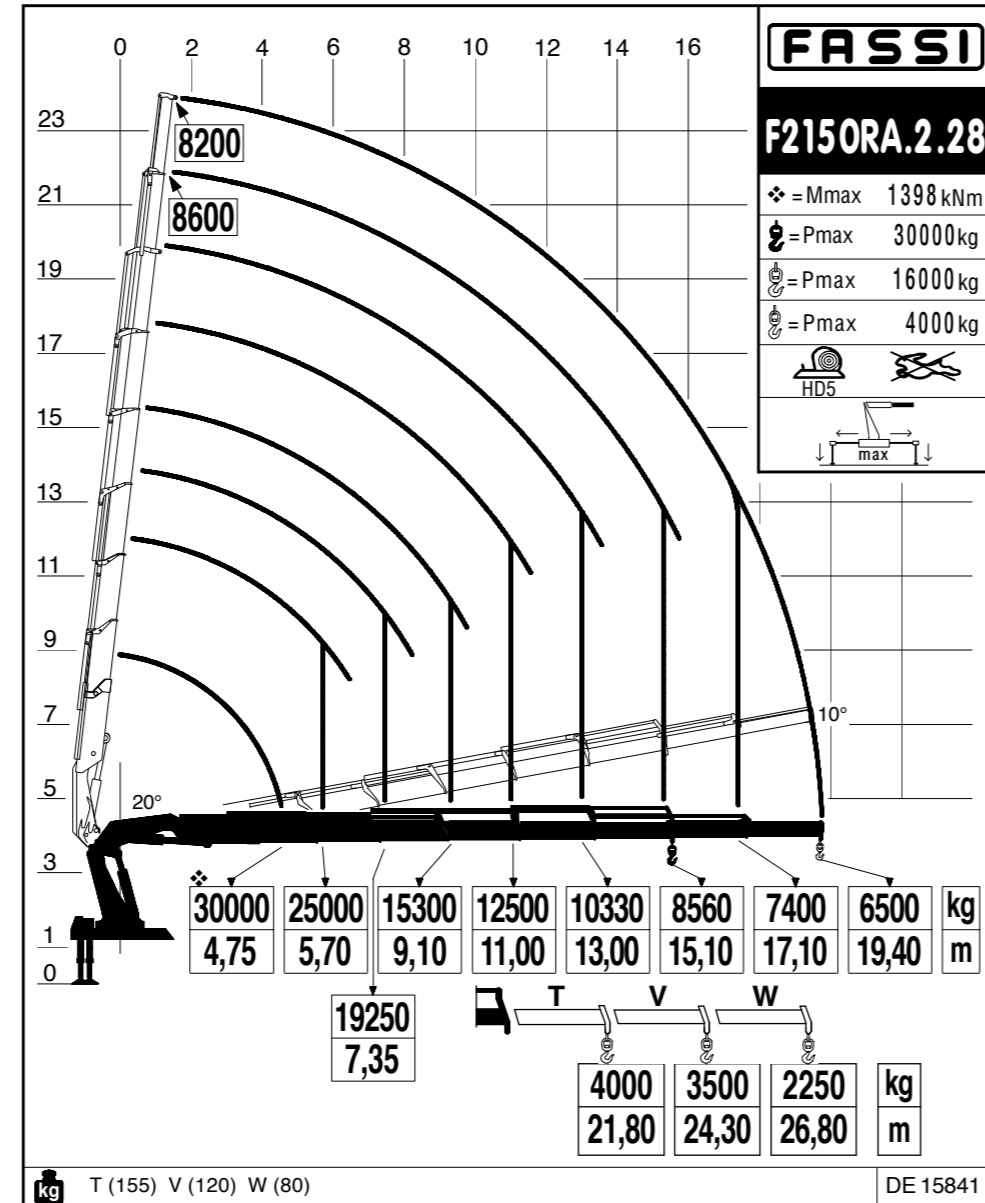
Telefon +423 268 13 13  
Telefax +423 262 52 08  
x.eberle@eberle-transport.com  
www.eberle-transport.com



## F2150RA.2.28 / L816L – Traglastdiagramm



## F2150RA.2.28 – Traglastdiagramm



## Zusatzgeräte

- Zweischalengreifer 300–650 lt
- Holz oder Steinzange
- Glassauganlagen 500 kg–950 kg
- Paletten Gabel 1.8–3 t
- Wende Gabel
- Aushubkübel 1000 lt
- Schuttmulden 700 lt
- Betonkübel
- Personenkorb
- Hub-Plattform



## Eberle Transport AG – Flottenerneuerung mit einem der leistungsfähigsten LKW-Kräne der Region

Bei Kranarbeiten sind Qualität und Sicherheit entscheidend. Deshalb hat die Eberle Transport AG einen LKW-Kran der neusten und modernsten Generation angeschafft. Mit einer Hubkraft von 30 Tonnen und einer Reichweite von 41 Metern zählt er zu den grössten und leistungsfähigsten LKW-Kränen in der Region.

Er ergänzt die grün-gelbe Kranflotte mit vier LKW-Kränen, die für unterschiedlichste Einsätze sehr flexibel und kostenoptimiert einsetzbar sind: vom kleinen, wendigen bis zum grossen, starken XXL-Fahrzeug.

### Starke Leistung – weit, hoch, tief

Der neueste LKW-Kran verfügt über aussergewöhnliche Kraftreserven – mit einer 360-Grad-Standsicherheit bei 100 Prozent Tragkraft, was ihn in der Praxis auch bei schwersten Lasten sehr sicher macht. Diese Sicherheit und die enorme Leistungsfähigkeit beim Transport schwerer Güter, einschliesslich des Auf- und Abladens am Bestimmungsort, zeichnen den stärksten LKW-Kran der Eberle Transport AG ganz besonders aus. Dazu kommen seine grössere Wendigkeit im Vergleich zu anderen Systemen und das Know-how unserer geschulten und erfahrenen Fahrer. Die LKW-Kräne befördern und heben Güter jeglicher Art in die gewünschte Position: weit, hoch oder tief. Dabei gelten neue Massstäbe. So verfügt der grösste Kran über eine Reichweite von 41 Metern und ist dabei mit überstreckbarem Knickarm so wendig wie ein kleiner. Ob niedrige Türöffnungen oder beschränkte Platzverhältnisse, der Kran bringt auch bei schwierigen Bedingungen kompromisslose Qualität bis ins Detail. Ausserdem kommen empfindliche Güter dank Luftfederung unversehrt und sicher ans Ziel. Der Kran kann auch als Hubarbeitsbühne mit Personenkorb eingesetzt werden.

### Innovative und zuverlässige Hebe- und Transportlösungen

Unsere Hebe- und Transportlösungen erfüllen höchste Ansprüche. Die LKW-Kräne sind mit speziellen Zusatzgeräten ausgerüstet und extrem flexibel einsetzbar: Mit Holz- und Steinzangen für Greifarbeiten, Glassaugern für Montagearbeiten, Aushubkübeln zum Einbringen von Beton und Humus sowie hydraulischen Wende- und Paletten-Gabeln für Versetzarbeiten. Die langjährigen, spezialisierten Mitarbeiter verstehen ihr Handwerk perfekt. Dank der optimalen Kombination von Mensch und Maschine ist gibt es kaum Grenzen in der Anwendung. Von der klassischen Be- und Entladung über Montagearbeiten in Holz und Metall, Industrieumzüge oder Maschinentransporte bis hin zur Baumfällung und Fahrzeugbergung – die Eberle Transport AG findet für jede Situation die richtige Lösung. Das Familienunternehmen investiert laufend in die Zukunft und für die Umwelt, indem der Fahrzeugpark regelmässig mit modernen, emissionsarmen Fahrzeugen erneuert wird, die zu den Klassenbesten und Umweltfreundlichsten gehören.

Einfach mehr Service. Eberle Transport AG – der Kran-, Aushub-, Rückbau- und Transportspezialist. Weil Qualität und Sicherheit entscheidend sind.